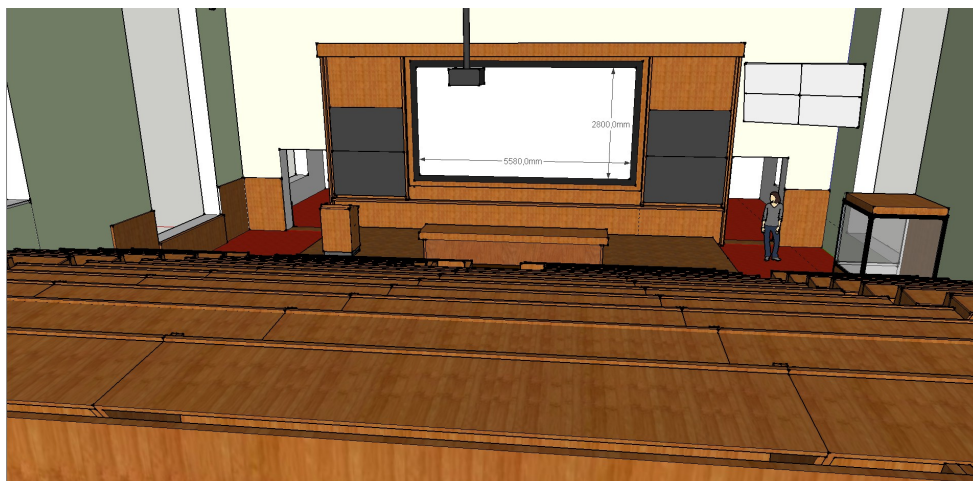
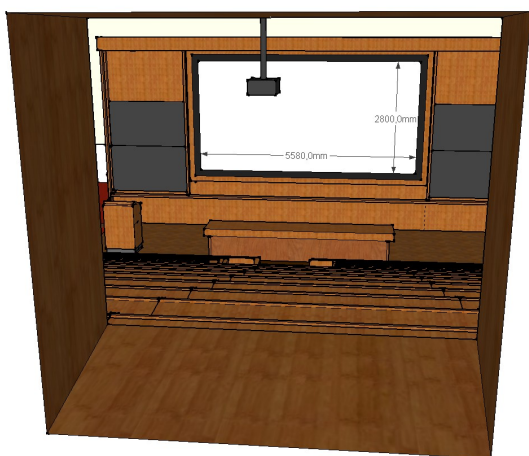


Планирование размещения проектора и оборудования в конференц-зале ЛТФ



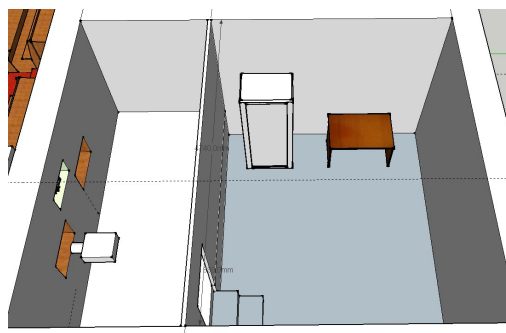
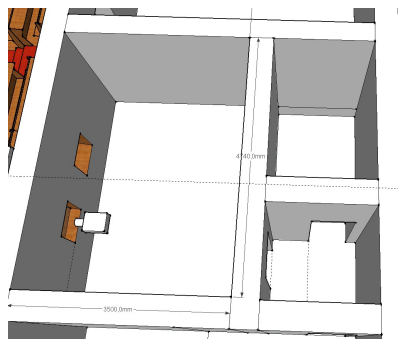
Вид с верхнего ряда конференц-зала при креплении проектора на потолке на 2 метра ниже потолка (4,6 м от пола).



Вид из окна кинобудки, где стоит камера для видеотрансляции. Очевидно, чтобы проектор не загромождал часть экрана зрителям и видеокамере он должен быть поднят ещё выше. Уже при установке проектора на 2 метра ниже потолка, высота которого 6,6 метров, проектор окажется слишком высоко и его обслуживание (фильтры, проводка) окажется слишком проблематичными. Установка тяжёлого проектора, требующая участия не менее 2-х человек на высоте более 4 метров над полом будет весьма трудновыполнимой задачей в этих конкретных условиях.

Оптимальным представляется размещение проектора и видеокамеры в кинобудке. За счёт присоединения помещений от вентиляционного оборудования её размер 3,5 x 4,7 метра можно увеличить до 5,85 x 4,7 метра, что по площади в итоге составит 27,5 кв. метров! Предлагается разделить эту кинобудку лёгкой перегородкой со

сдвижной дверью для изоляции отсека с проектором и камерой от остального оборудования, чтобы предотвратить возможность случайного механического воздействия на камеру и проектор и смещения их позиции. Перегородка защитит отсек от посторонних источников света, предохранит камеру и проектор от пыли, так как источником пыли в основном являются люди, которые могут работать с другим оборудованием в кинобудке. Необходимо поднять окна для проектора и камеры на 400-500 мм сделав их меньше, приподнять пол в отсеке. Требуется установить в кинобудке воздушный кондиционер и создать в отсеке с проектором и камерой ламинарный поток воздуха, чтобы турбулентность не нарушала их положений. Для видеокамеры предлагается сделать нишу по центру, для лучшего качества изображения ниша не должна быть застеклённой, но с глухой задней стенкой.



Кинобудка до (слева) и после переделки. Отсек для проектора (можно и 2-х) и камеры имеет размер 2 x 4,7 метра, на оставшемся пространстве можно разместить стойку для аппаратуры и рабочий стол. Размещение всей аппаратуры и соединений в кинобудке избавит конференц-зал от не гармонирующей с интерьером техники и шума от неё.

Для оперативной компоновки видеоизображения (видео-режиссирования) важно находится близко от источников сигналов. Если же управлять видео и аудио через компьютерную сеть, то это приведёт к задержкам, свойственным передаче мультимедиа через сеть из-за необходимости буферизации.